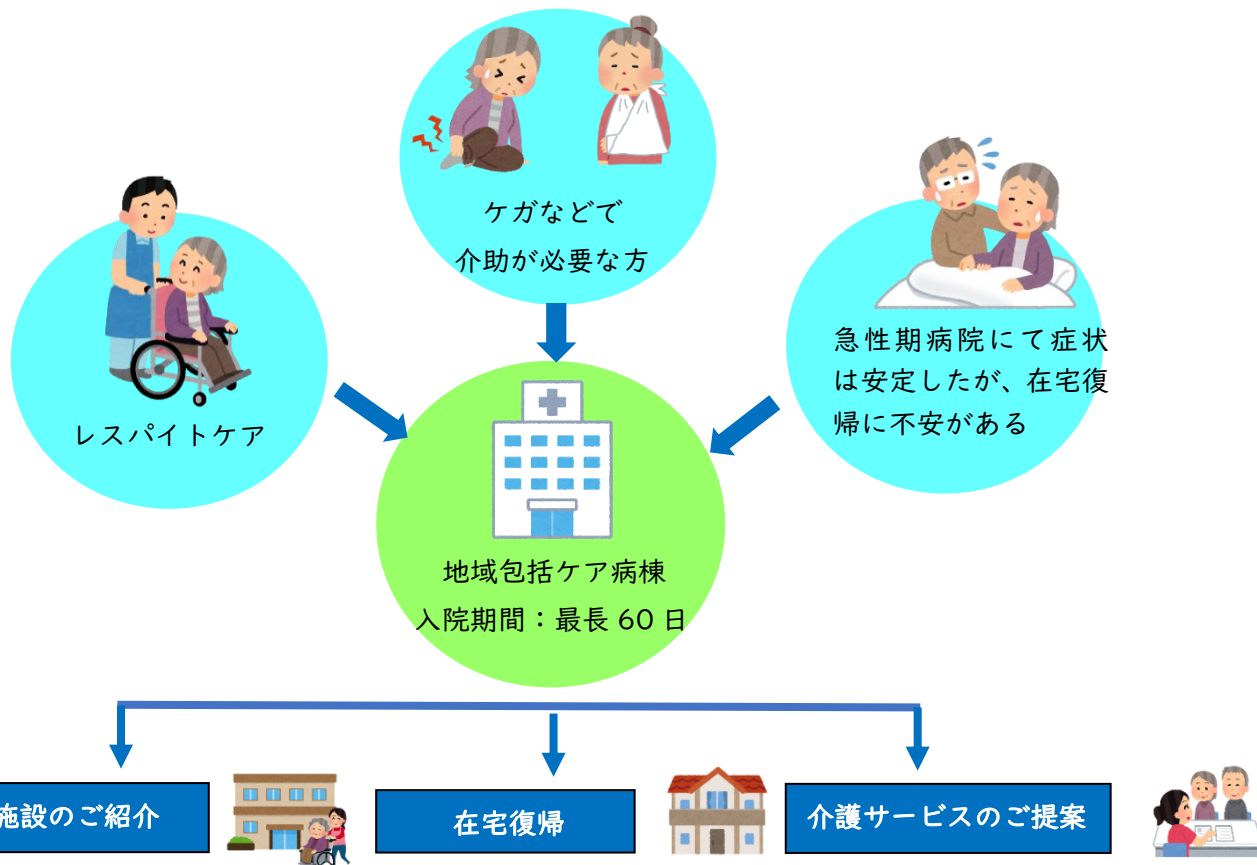


# 地域包括ケア病棟のご案内

## 地域包括ケア病棟（病床）の3つの役割

- ・急性期病院からの受け入れ
- ・在宅、生活復帰支援
- ・在宅や介護施設で生活している方の緊急時の受け入れ



## 対象となる患者様

- ① 入院治療により状態は改善したが、もう少し経過観察が必要な方
- ② 入院治療により症状が安定し、在宅復帰に向けてリハビリテーションが必要な方
- ③ 在宅での療養準備が必要な方
- ④ 在宅や施設入所中の方で状態が悪化した時、レスパイトが必要な方  
(介護をする方の事情で短期間的に入院する等)

当院では、主に急性期からの紹介となる①～③の他に、地域や在宅医療の後方支援としての④を重視しております。在宅医療を担う地域の先生方からのご紹介を積極的にお受けしております。(例：肺炎やケガ、ADL低下等でリハビリテーションが必要な方、腰椎圧迫骨折、上下肢の骨折など幅広く入院可能です。)

### 入院相談のお問合せ

住所 横浜市西区御所山町77番地

TEL 045-231-1881(代表)

FAX 045-231-1891(連携室直通)

月～金 8:30～17:00(当日の受け入れは15:00まで)

担当 一戸(看護師)、長木(MSW)、長村(MSW)

お気軽に  
お問合せください

 KAMEDA HOSPITAL

医療法人  
明和会 亀田病院

# レスパイト入院のご案内

当院では、レスパイト入院に対応する地域包括ケア病棟があります。在宅で介護をしている方が一時的に介護が困難な場合や休息をはじめ、在宅で療養中に急に具合が悪くなった場合など医療保険を利用して入院することができます。

冠婚葬祭や入院、出産、旅行時などにも利



まずは、在宅医（かかりつけ医）、ケアマネージャー等に相談していただくか、当院の地域連携室までお気軽にご相談ください！

＜問い合わせ＞

電話：045-231-1881（代表）  
亀田病院 地域連携室 長木・長村まで

 KAMEDA HOSPITAL

医療法人 明和会 亀田病院